

1:40000

(1cm=400m)



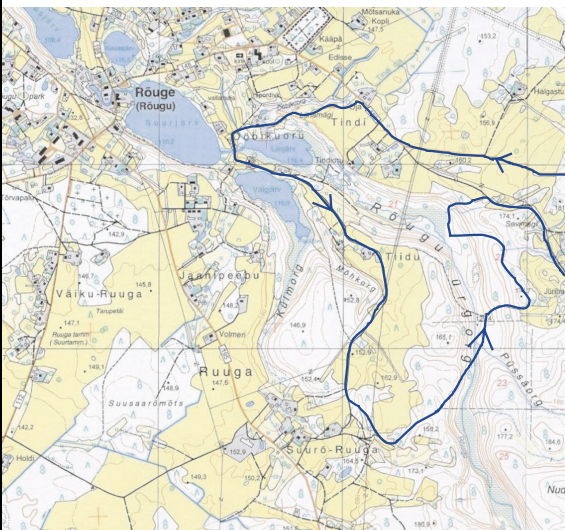
- 100km rada /track
- 100miili rada (kui erineb 100km rajast)
100mile track (where different from 100km track)
- Asfaltteed/tarmac roads
- Kruusateed/gravel roads

100 km TP-d:
Service Points for
100 km race:
1. Hallimäe 24,4km
2. Luhtõ 44,1km
3. Plaani mõis 63,5km
4. Haanjamehe 82,1km
TP-de kontrollaeag
on 10km/h
Control time for
service points
is 10km/h

Nooltega märgitud rajalõiku sõidavad 100km sõitjad 2 korda, 100 miili sõitjad 3 korda. 31-sel kilomeetril algavat ja 77-ndal lõppevat suurt Haanja ringi sõidavad 100 miili sõitjad 2 korda. Pääs teisele ringile suletakse kell 13:40 ning selleks ajaks teisele ringile mitte jõudnud 100 miili sõitjad suunatakse finiši poole ning nad lõpetavad 100km arvestuses.

Participants will ride this part of track marked with arrows twice, 100 mile riders 3 times. 100 mile riders will ride this part of track (31-77km of 100km track) twice. All participants not achieving to the 89km point before 13:40, will be forced to turn towards the finish of 100km race and they will get the result in the 100km race.

100 miili rada, mis ei mahtunud kaardile!
Part of out of map 100 miles race!



100 miili TP-d
Service Points for 100 mile race
1. Hallimäe 36,6km
2. Luhtõ 56,1km
3. Plaani mõis 75,5km
4. Luhtõ 102km
5. Plaani mõis 121,2km
6. Haanjamehe 140km
TP-de kontrollaeag on
13,33km/h
Control time for service
points is 13,33km/h

